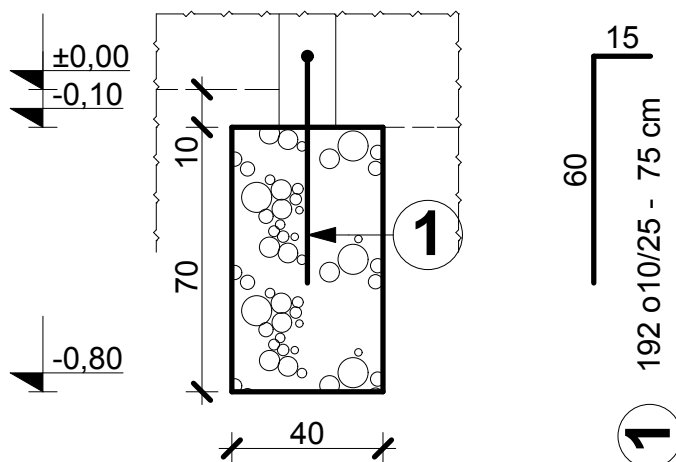


# A<sub>1</sub> j. beton sávalap

Készül : 48,01 fm




## Megjegyzés :

Betonacélok minimális átfedéssel toldási hossz : 36d, de min. 60 cm !  
A toldási helyek minden második betonacélnál eshetnek egy vonalba!  
A terven megadott betonacél méretek külméretben értendőek!  
Min. betontakarás (betonfedés) : 75 mm !

## A1 j. beton sávalap betonacélkigyűjtése

vas				Össz hossz					
pozíció	darab	átmérő	hossz	B 240B	B 500C				
-	-	(mm)	(m)	ø6	ø8	ø10	ø12	ø16	ø25
1	192	10	0,75			144			
összhossz ø szerint [m]						144			
fajlagos tömeg ø szerint [kg/m]				0,22	0,39	0,62	0,89	1,58	3,85
össztömeg ø szerint [kg]						88,78			
össztömeg minőség szerint [kg]						88,78			

0	2017. 06. hó	DF.	DF.		
Rev.	Dátum	Szerk.	Terv.	Módosítás	
Megbízó: <b>Gyula Város Önkormányzata</b> 5700 Gyula, Petőfi tér 3.					
Tervező:  <b>Vierendel Tervező és Szolgáltató Bt.</b> 5700 Gyula, Toldi köz 2. durst2@t-online.hu					
Építész tervező: <b>Gyimesi Márton</b> É-04-0258		Tartószerkezet tervező: <b>Durst Ferenc</b> T.; GT.; VZ-TEL-III. SZÉS-1/04-0007		Szerkesztő: <b>Durst Ferenc</b>	Rajzoló: <b>Durst Ferenc</b>
Munkaszám: <b>17-0792</b>		Létesítmény megnevezés és címe: <b>"ZÖLDKERESZT" házi gyermekorvosi rendelő és házi orvosi ügyelet épület</b> 5700 Gyula, Béke sgt. 39.			Helyrajzi szám: <b>4712</b>
Tervfajta: <b>Tartószerkezeti kiviteli terv</b>		Rajz megnevezés: <b>A1 j. sávalap részletterve</b>			
Rajzméret: <b>210x297</b>	Méretarány: <b>1:20</b>	Rajzszám: <b>S-03</b>		Revízió: <b>0</b>	